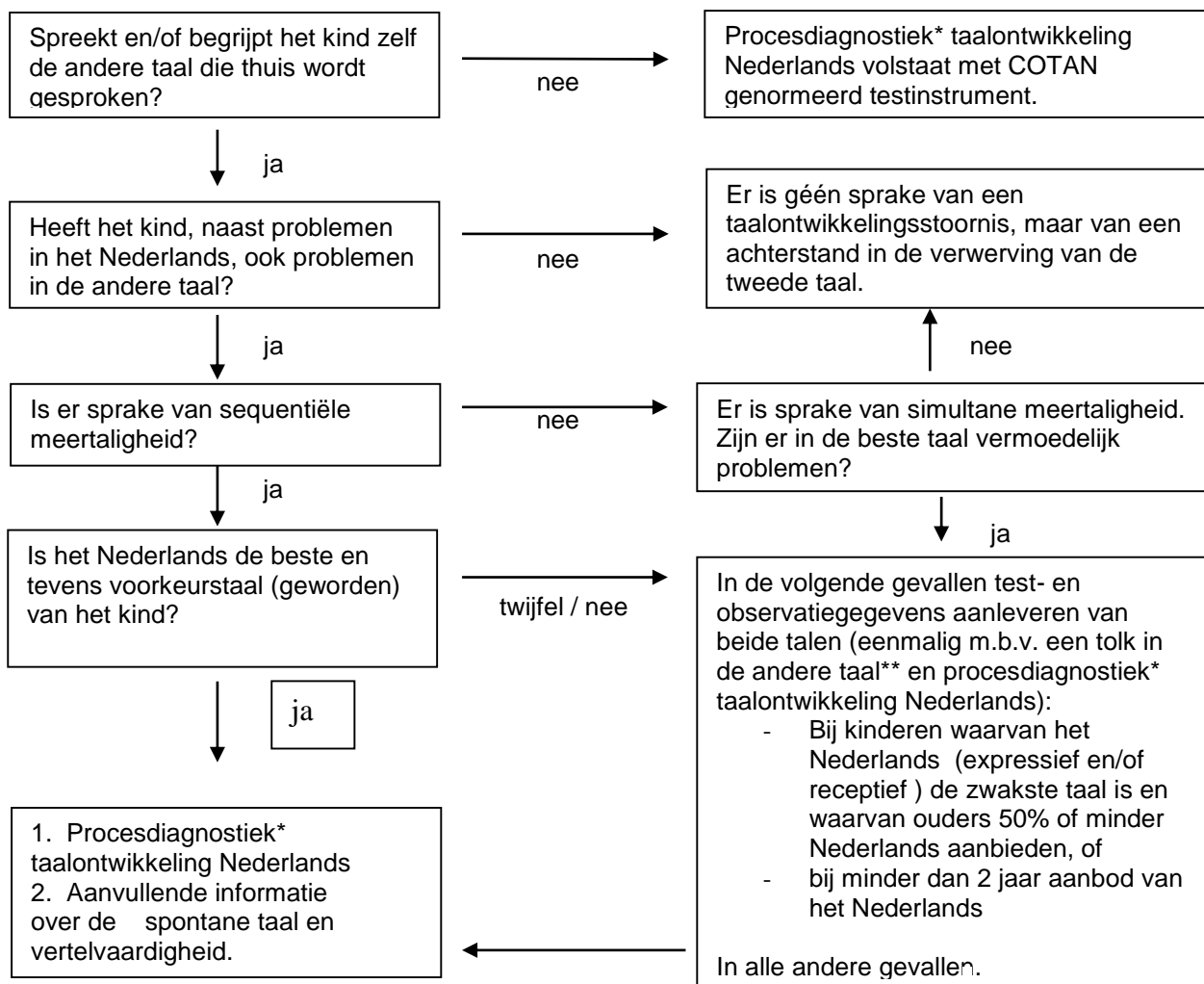


Beslisboom test- en observatiegegevens van meertalige kinderen

Standaard worden **recente Anamnesegegevens rond Meertaligheid** meegestuurd bij een Cluster 2-aanvraag (TOS) van meertalige kinderen. Deze bevat o.a. informatie over de duur en kwaliteit van het taalaanbod van alle talen die het kind aangeboden heeft gekregen en de voorkeurstaal (in verschillende situaties) van het kind zelf. *Daarnaast* worden logopedische test- en observatiegegevens meegestuurd volgens onderstaand beslisboom:



+ informatie / resultaten van gerichte begeleiding / interventie / behandeling

+ informatie over de gevolgen van de taalproblematiek in deelname aan mondelinge communicatie en het onderwijs, aangeleverd door de diagnosticus/behandelaar die de communicatieve redzaamheid van het kind in een 1-op-1 situatie kan beschrijven (naast de (voor)school die die de communicatieve redzaamheid van het kind in een groepssituatie kan beschrijven).

*Hiermee wordt in dit geval bedoeld dat de Nederlandse taalontwikkeling op tenminste 2 momenten getest is zodat de vooruitgang van het kind ten opzichte van zichzelf gemeten kan worden (taalleerbaarheid). Dit dient gedaan te worden met COTAN genormeerde testinstrumenten voor de eentalige doelgroep.

** Dit onderzoek van de andere taal mag, mits gedegen uitgevoerd, ouder zijn dan 1 jaar.