

Hoe passend is het passende arrangement?

Jessica Boer
Tetske de Boer
Christine Boersma

Siméa 20 april 2018

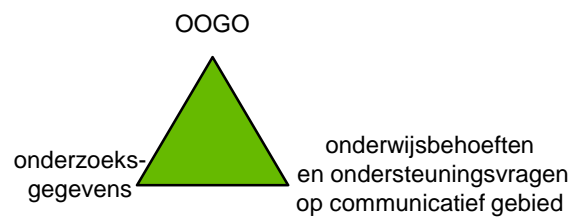
Trajectbegeleidersteam Noord

Inhoud van de presentatie

- Ontstaansgeschiedenis trajectbegeleiding
- Onderzoek
- Resultaten
- Conclusies en discussie

Ontstaansgeschiedenis trajectbegeleiding

- Wet "Passend Onderwijs" augustus 2014
- 2-jarige projectfase CvO / TBT



Onderzoek

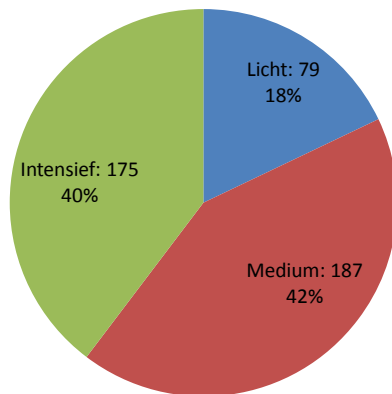
Onderzoeksvraag:

Is de inschatting (qua duur en type arrangement) die wij maken passend?

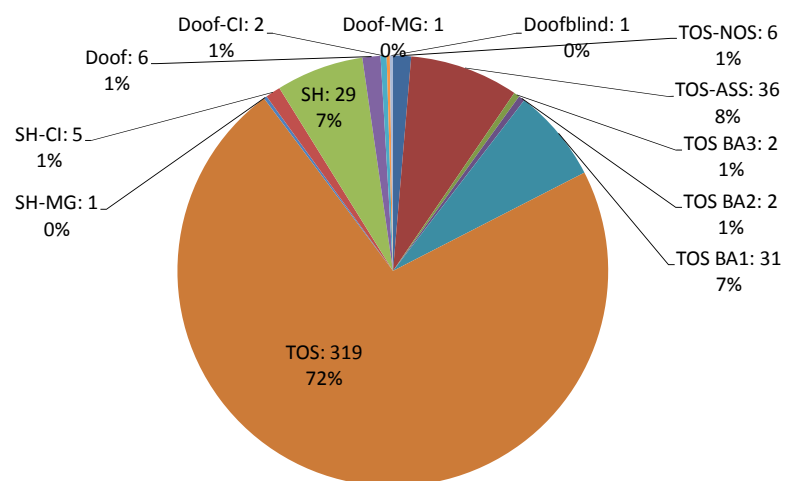
Onderzoeksopzet:

- Onderzoeksgroep:
Alle leerlingen die in 2014-2015 voor het eerst een onderwijsarrangement kregen vanuit cluster 2.
- Methode
- Hypothesen

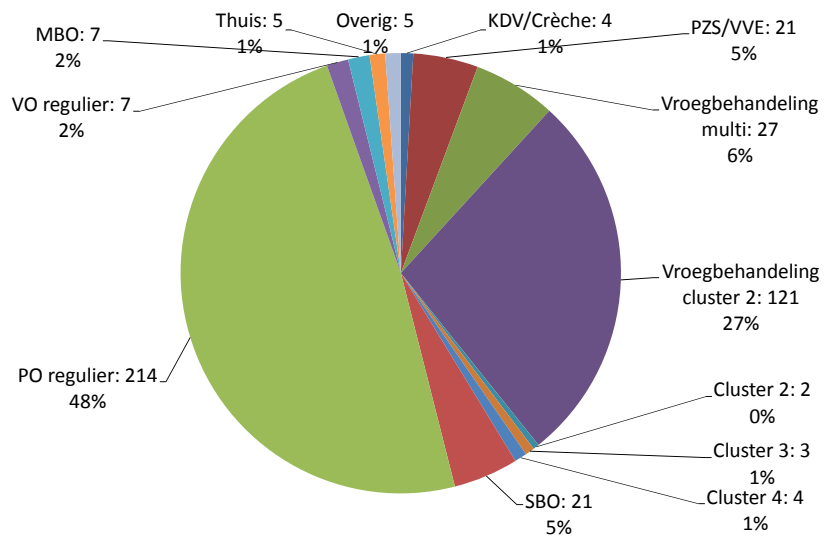
Afgegeven arrangementen 2014-2015



Doelgroep

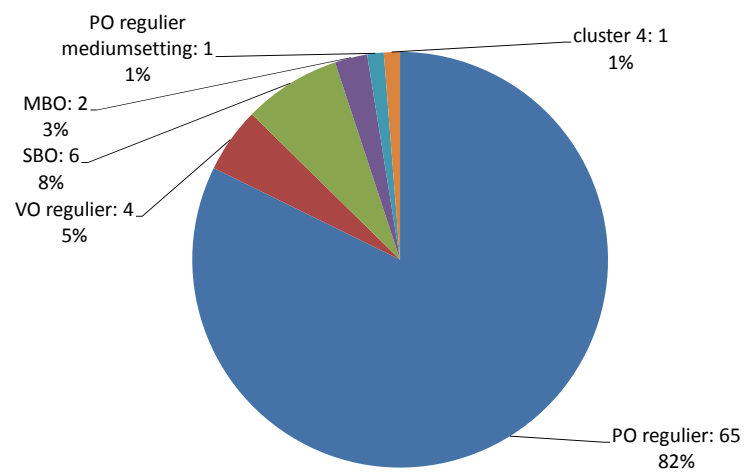


Onderwijstype herkomst



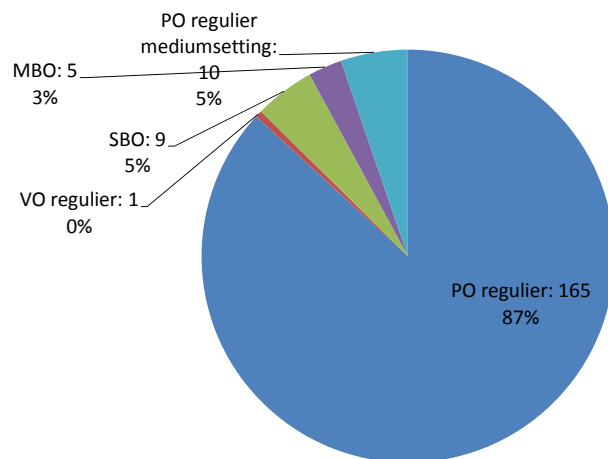
Onderwijstype tijdens arrangement

Licht



Onderwijstype tijdens arrangement

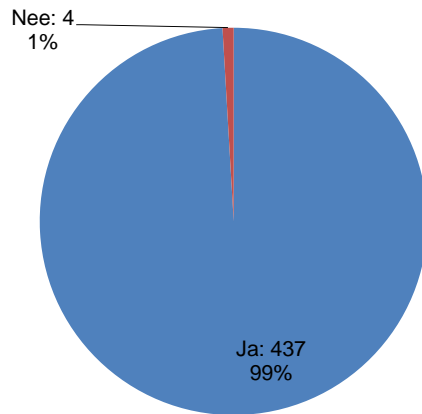
Medium



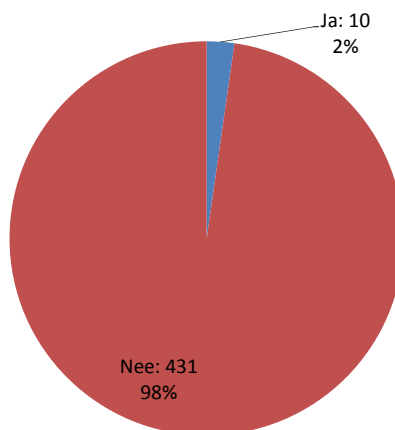
Hypotheses

- Na zes maanden is 99% van de arrangementen hetzelfde gebleven
- 95% van de arrangementen is niet tussentijds opgeschaald
- 90% van de arrangementen is niet tussentijds (bv na een jaar) afgeschaald
- 95% van de arrangementen wordt niet afgebroken doordat het niet werkt
- 90% van de arrangementen was voldoende en hoefde niet te worden verlengd

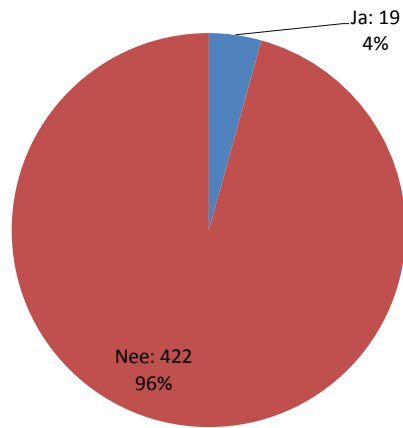
Na zes maanden is 99% van de arrangementen gelijk gebleven



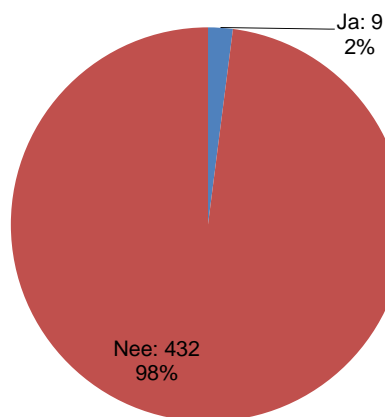
95% van de arrangementen is niet tussentijds opgeschaald



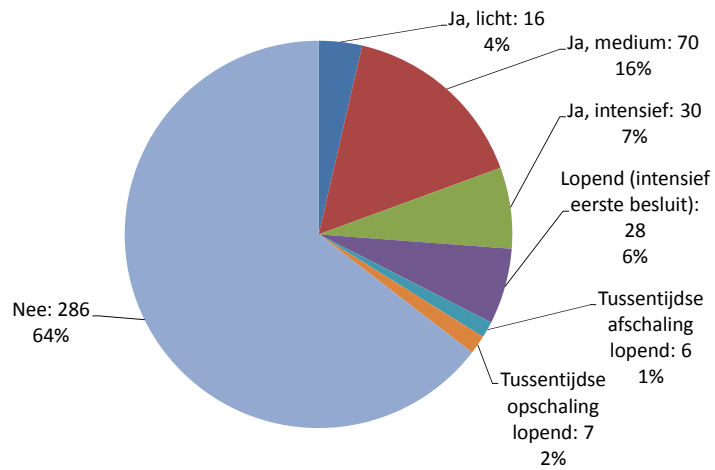
90% van de arrangementen is niet tussentijds afgeschaald



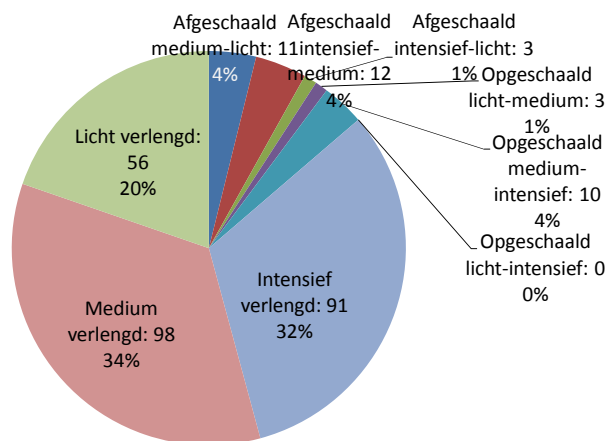
95% van de arrangementen wordt niet afgebroken doordat het niet werkt



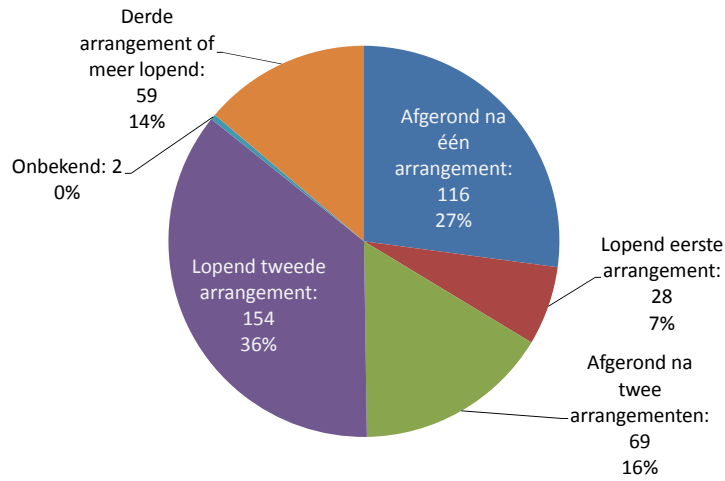
90% van de arrangementen was voldoende



Niet voldoende – verlengingen

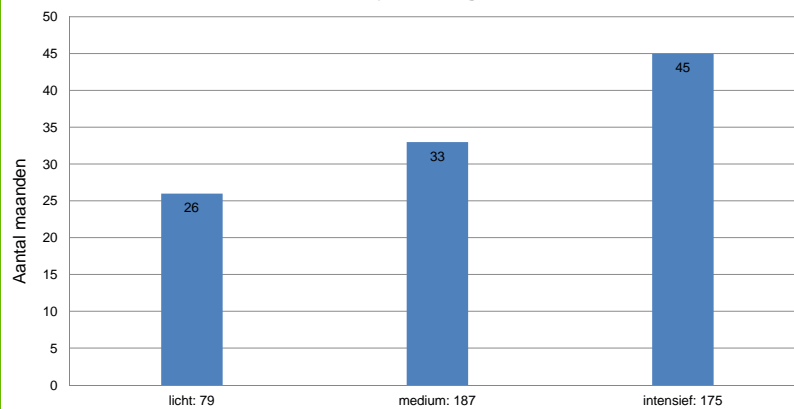


90% van de arrangementen was voldoende



90% van de arrangementen was voldoende en hoefde niet te worden verlengd

Looptijd arrangement



Aanvullende informatie: Klanttevredenheidsonderzoek

Gemiddelde waardering ouders: 7,9
Gemiddelde waardering scholen: 7,8

Ontwikkelpunten:

- Bereikbaarheid van de trajectbegeleider
- Scholen en ouders goed op de hoogte houden van het proces van aanmelding en wat daar voor nodig is en waarom
- Afstemming met onze ketenpartners om te onderzoeken waar processen nog efficiënter opgepakt kunnen worden
- Meer focussen op opvragen noodzakelijke verslaggeving.

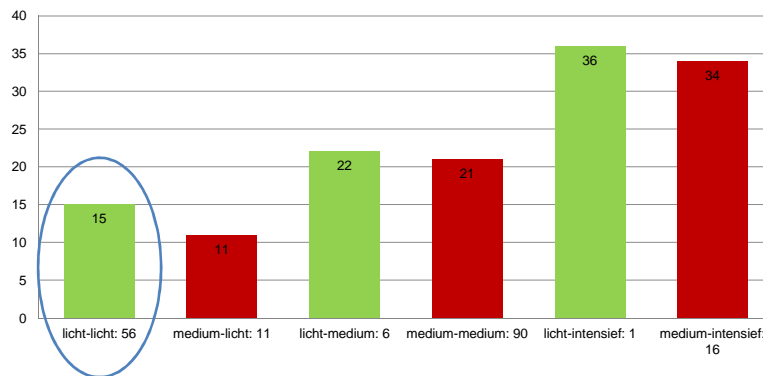
Conclusie

- Na zes maanden is 99% van de arrangementen hetzelfde gebleven
- 95% van de arrangementen is niet tussentijds opgeschaald
- 90% van de arrangementen is niet tussentijds (bv na een jaar) afgeschaald
- 95% van de arrangementen wordt niet afgebroken (doordat het niet werkt)
- 90% van de arrangementen was voldoende en hoefde niet te worden verlengd

Conclusie en discussie

90% van de arrangementen was voldoende en hoefde niet te worden verlengd

Extra looptijd na eerste arrangement



Discussie

Hoe passend is het passende arrangement?

- Kanttekeningen onderzoek en onderzoeksgroep
- Verschil in visie?

Discussie

Maken wij als trajectbegeleiders het verschil?

Vragen?



Hoe passend is het passende arrangement?

Geen pasklaar antwoord

20 april 2018

Trajectbegeleidersteam
Noord