



Logopedie bij leerlingen vanaf 8 jaar

Gerda Bruinsma MSc
Simea 2013

gerda.bruinsma@hu.nl

KENNISCENTRUM
INNOVATIE VAN ZORGVLEENING

LECTORAAT LOGOPEDIE




- Lectoraat Logopedie Hogeschool Utrecht
- Onderzoekslijn: effect van interventie bij specifieke taalontwikkelingsstoornissen

Logopedie bij leerlingen vanaf 8 jaar Gerda Bruinsma




In samenwerking met

- Tijmen Groot
- Esther van Niel, MA
- Drs Hermine Stumpel
- Felicia Allard
- Sanne Donker
- Alina Huissoon
- Lieke Kant
- Yasmijn Moonen
- Marlies Steijgerwalt
- Natascha van Voorthuizen

Kenniscentrum/
Innovatie van zorgverlening
www.kenniscentrumzhu.nl

Logopedie bij leerlingen vanaf 8 jaar Gerda Bruinsma



Afstudeerproject: Het oudere kind centraal


Overzicht taalontwikkeling vanaf 5;0 jaar bij zich normaal ontwikkelende Nederlandse kinderen

Waarom?

- Uitgangspunt therapie normale ontwikkeling
- Veranderende inzichten
- Weinig beschreven over taalontwikkeling vanaf 5 jaar
- Beschrijvingen zijn weinig toegankelijk

Kenniscentrum/
Innovatie van zorgverlening
www.kenniscentrumzhu.nl

Logopedie bij leerlingen vanaf 8 jaar Gerda Bruinsma



Kenmerken taalontwikkeling vanaf 6 jaar


Nippold (2007):

'Speed, salience and substance' verschillen van periode 0-5 jaar:

- Geleidelijk
- Geen 'mijlpalen'
- Wel tendensen
- Grote individuele verschillen

Kenniscentrum/
Innovatie van zorgverlening
www.kenniscentrumzhu.nl

Logopedie bij leerlingen vanaf 8 jaar Gerda Bruinsma



Normale ontwikkeling vanaf 6 jaar

Specifieke kenmerken:

- Enorme groei van de woordenschat
- Geleidelijk toenemende zinslengte en groeiende syntactische complexiteit
- Correct gebruik van uitzonderingen op morfologische regels
- Vertelvaardigheid neemt toe
- Toenemende conversatievaardigheid
- Ontwikkelen van vermogen om te definiëren

Kenniscentrum/
Innovatie van zorgverlening
www.kenniscentrumzhu.nl

Logopedie bij leerlingen vanaf 8 jaar Gerda Bruinsma

Normale taalontwikkeling: woordenschat kwantitatief 

6;0 jaar: 6.000 – 14.000 woorden passief

10;0 jaar: 20.000 woorden passief

15;0 jaar: 30.000 woorden passief

Kenniscentrum/ Innovatie van zorgverlening www.kenniscentrumvz.hu.nl Logopedie bij leerlingen vanaf 8 jaar Gerda Bruinsma

Normale taalontwikkeling: woordenschat kwalitatief 

Vanaf 5;0 jaar: basisconcepten aanwezig

Vanaf 10 jaar: begrip dubbele functies van woorden

Vanaf 15;0 jaar: begrip relatie tussen 2 betekenissen in woorden met een dubbele functie

Kenniscentrum/ Innovatie van zorgverlening www.kenniscentrumvz.hu.nl Logopedie bij leerlingen vanaf 8 jaar Gerda Bruinsma

Normale taalontwikkeling: morfosyntaxis 

9;0 – 10;0 jaar: correct gebruik werkwoorden in verleden- en voltooid tijd

10;0 – 13;0 jaar: grote groei in begrip van derivatiemorfologie, geen volledig begrip

Vanaf 7;0 jaar: begrip voegwoorden ontwikkelt zich geleidelijk, nog niet voltooid met 12 jaar

Kenniscentrum/ Innovatie van zorgverlening www.kenniscentrumvz.hu.nl Logopedie bij leerlingen vanaf 8 jaar Gerda Bruinsma

Normale ontwikkeling: Pragmatiek controlefuncties 

4;0 – 7;0 jaar: instructie geven

Vragen om actie:
5;0 - 6;0 jaar: hint geven
8;0 – 12;0 jaar: ontwikkeling doen van een verzoek

Adolescenten: onderhandelen



Kenniscentrum/ Innovatie van zorgverlening www.kenniscentrumvz.hu.nl Logopedie bij leerlingen vanaf 8 jaar

Normale ontwikkeling: Pragmatiek Representatiefuncties 

4;0 – 6;0 jaar: verklaring geven

4;0 – 8;0 jaar: verzoek om uitleg, vragen om informatie

vanaf 5;0 jaar: geven van uitleg

7;0 – 12;0 jaar: hypothese stellen

Kenniscentrum/ Innovatie van zorgverlening www.kenniscentrumvz.hu.nl Logopedie bij leerlingen vanaf 8 jaar Gerda Bruinsma

Jonge en oudere kinderen vergeleken 

<http://praatiesmakers.ncrv.nl/ncrvqemist/praatiesmakers-52>

http://www.youtube.com/watch?v=_od7iiBRXSA


Kenniscentrum/ Innovatie van zorgverlening www.kenniscentrumvz.hu.nl Logopedie bij leerlingen vanaf 8 jaar Gerda Bruinsma

Taalstoornissen




Enkele kenmerken:

- Woordenschat blijft achter
- Grammaticale problemen
- Sociale taalvaardigheid is beperkt
- Moeite met verklaringen en adequate definities
- Metalinguïstisch bewustzijn is minder ontwikkeld



Kenniscentrum/
Innovatie van zorgverlening
www.kenniscentrumvz.hu.nl Logopedie bij leerlingen vanaf 8 jaar Gerda Bruinsma

Afstudeerproject



Logopedische behandeling van kinderen van acht tot en met twaalf jaar met Ernstige Spraak-taal Moelijkheden (ESM)
Doelen, directe/indirecte therapie en methoden

Waarom?

Kenniscentrum/
Innovatie van zorgverlening
www.kenniscentrumvz.hu.nl Logopedie bij leerlingen vanaf 8 jaar Gerda Bruinsma

Wetenschappelijk onderzoek naar effectiviteit




Systematic review Cirrin en Gillam (2008):

- 21 kwalitatief voldoende internationale onderzoeken (1985 – 2006) over schoolgaande kinderen
- 7 daarvan met proefpersonen 8 tot en met 12 jaar

Kenniscentrum/
Innovatie van zorgverlening
www.kenniscentrumvz.hu.nl Logopedie bij leerlingen vanaf 8 jaar Gerda Bruinsma

Verskillende ideeën




Van den Dungen en Verboog (1991):
behandeling voor jonge en oudere kinderen noodzakelijk

Goorhuis en Schaerlaekens (2000):
behandeling van taal heeft het meeste effect tot ongeveer 7 jaar

Kenniscentrum/
Innovatie van zorgverlening
www.kenniscentrumvz.hu.nl Logopedie bij leerlingen vanaf 8 jaar Gerda Bruinsma

Enquête onder logopedisten cluster 2




```

    graph LR
      A[Benaderd: 600 logopedisten] --> B[Ingevulde enquêtes: 201 (33,5%)]
      B --> C[Vrije vestiging: 135 (67,2%)]
      B --> D[SO cluster 2: 61 (30,3%)]
      B --> E[Beide werksettings: 5 (2,5%)]
    
```

Kenniscentrum/
Innovatie van zorgverlening
www.kenniscentrumvz.hu.nl Logopedie bij leerlingen vanaf 8 jaar Gerda Bruinsma

Behandeldoelen



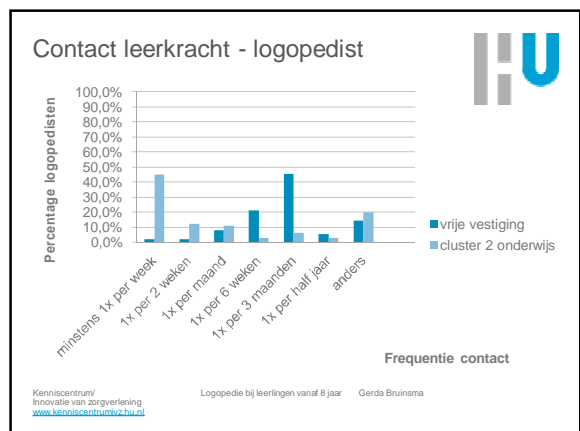
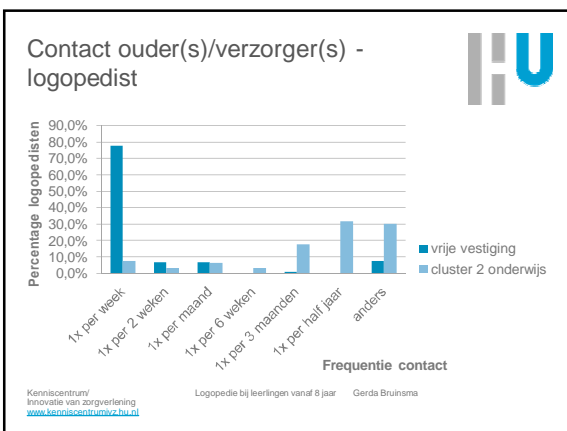
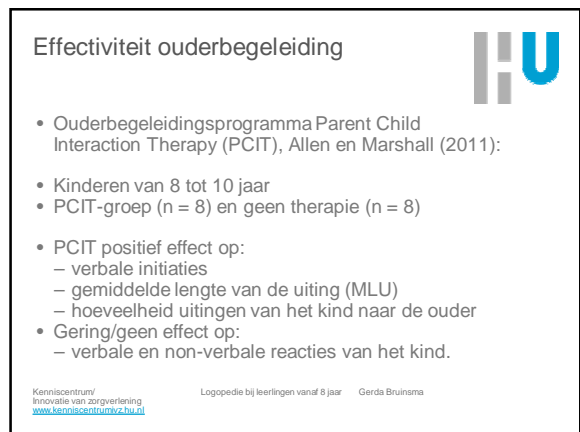
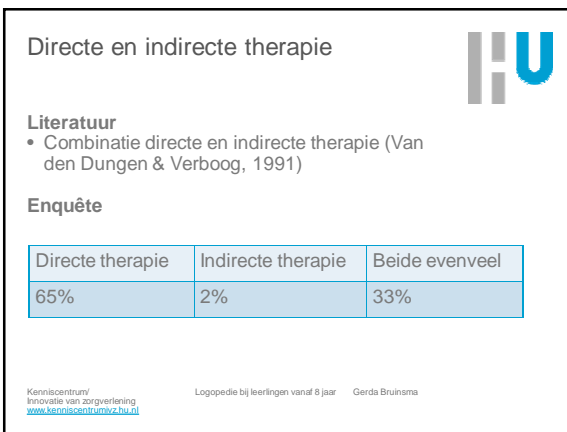
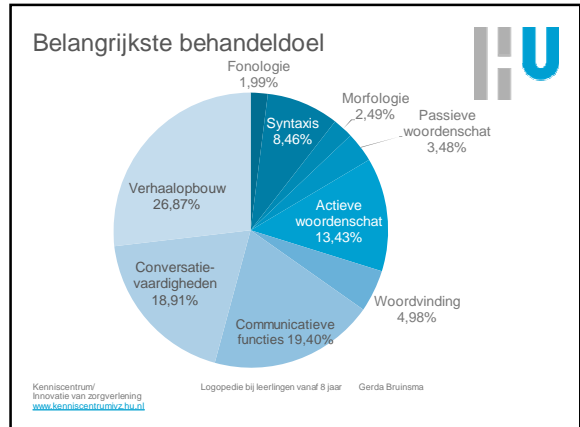
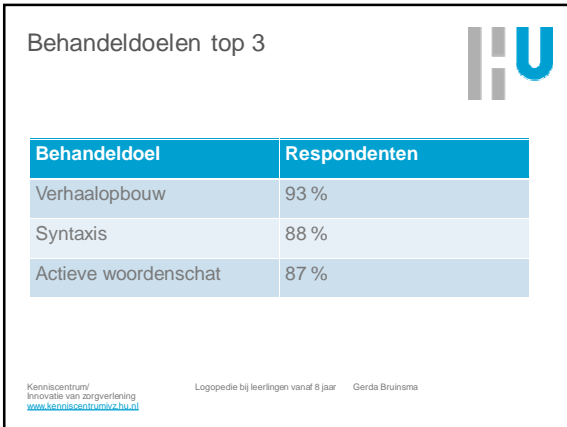
Literatuur

- Stoornisgericht en/of participatiegericht werken (Paul & Norbury, 2012)

Enquête

| | Respondenten |
|---|--------------|
| Stoornis-, activiteiten en participatie | 91,5 % |
| Activiteiten- en participatie | 6,5 % |
| Stoornis | 2 % |

Kenniscentrum/
Innovatie van zorgverlening
www.kenniscentrumvz.hu.nl Logopedie bij leerlingen vanaf 8 jaar Gerda Bruinsma



Behandeldoelen Rol van het kind




Literatuuronderzoek

- Samen prioriteiten stellen voor behandeldoelen zorgt voor motivatie bij het kind
- Bewustmaken zorgt voor begrip bij het kind over de behandeldoelen (Paul & Norbury, 2012)



Kenniscentrum/
Innovatie van zorgverlening
www.kenniscentrumvz.hu.nl Logopedie bij leerlingen vanaf 8 jaar Gerda Bruinsma

Behandeldoelen Rol van het kind



| Rol van het kind | Respondenten |
|-------------------------------|--------------|
| Niet meebeslissen | 32 % |
| Overleggen | 25 % |
| Werkvormen/onderwerp bepalen | 23 % |
| Aansluiten bij interesse kind | 9 % |
| Aansluiten bij onderwijs | 7,5 % |
| Volgorde bepalen | 2 % |
| Overig | 1,5 % |

Kenniscentrum/
Innovatie van zorgverlening
www.kenniscentrumvz.hu.nl Logopedie bij leerlingen vanaf 8 jaar Gerda Bruinsma

Individuele of groepsbehandeling




Literatuuronderzoek

- Individuele therapie bij ernstige stoornis
- Groepsbehandeling voor stoornis in taalgebruik (Van den Dungen & Verboog, 1991)
- Groepsbehandeling even effectief als individuele behandeling (Boyle et al, 2009)

Kenniscentrum/
Innovatie van zorgverlening
www.kenniscentrumvz.hu.nl Logopedie bij leerlingen vanaf 8 jaar Gerda Bruinsma

Individuele of groepsbehandeling



Enquête

| Behandelvorm | Respondenten |
|-------------------------|--------------|
| Individuele behandeling | 66 % |
| Groepsverband | 7 % |
| Beide vormen | 27 % |

Kenniscentrum/
Innovatie van zorgverlening
www.kenniscentrumvz.hu.nl Logopedie bij leerlingen vanaf 8 jaar Gerda Bruinsma

Aanbevelingen



- Bepaal nauwkeurig wat je het kind wil aanleren
 - Uitgaan van beperking/participatieproblemen
 - Dan de link leggen naar stoornisniveau

'Wat beperkt het kind het meest bij het schoolse leren en/of communiceren?'

Kenniscentrum/
Innovatie van zorgverlening
www.kenniscentrumvz.hu.nl Logopedie bij leerlingen vanaf 8 jaar Gerda Bruinsma

Aanbevelingen - doelen



Doelen

- Betrek het kind bij het stellen van prioriteiten voor behandeldoelen
- Maak het kind bewust van de achterliggende gedachte bij de behandeldoelen
- Ga uit van de normale ontwikkeling



Kenniscentrum/
Innovatie van zorgverlening
www.kenniscentrumvz.hu.nl Logopedie bij leerlingen vanaf 8 jaar

Aanbevelingen - behandeling



Behandeling

- Doelstructuren bewust aanleren; gebruik maken van metalinguïstische vaardigheden (o.a. Hirschman, 2000)
- Vervolgens taalaspecten geïntegreerd in communicatieve context
- Geef het generalisatieproces in elke behandelsessie aandacht
- Integreer mondelinge en geschreven taal in de behandeling

Kenniscentrum/
Innovatie van zorgverlening
www.kenniscentrumvz.hu.nl

Logopedie bij leerlingen vanaf 8 jaar Gerda Bruinsma

Aanbevelingen - behandelvorm



- Indirecte therapie
 - Gebruik een combinatie van directe en indirecte therapie
- Denk aan de mogelijkheden van het werken met groepjes



Kenniscentrum/
Innovatie van zorgverlening
www.kenniscentrumvz.hu.nl

Logopedie bij leerlingen vanaf 8 jaar

Bedankt voor de aandacht!



Kenniscentrum/
Innovatie van zorgverlening
www.kenniscentrumvz.hu.nl

Logopedie bij leerlingen vanaf 8 jaar Gerda Bruinsma

Literatuur



Allen, J. & Marshall, C.R. (2011). Parent-child interaction therapy (PCIT) in school-aged children with specific language impairment. *International Journal of Language & Communication Disorders* (46)4, 397-410. doi: 10.3109/13682822.2010.517600

Boyle, J., McCartney, E., O'Hare, A. & Forbes J. (2009). Direct versus indirect and individual versus group modes of language therapy for children with primary language impairment: principal outcomes from a randomized controlled trial and economic evaluation. *International Journal of Language & Communication Disorders*, 44, 826-846. doi: 10.3109/13682820802371848

Cirrin, F.M. & Gillam, R.B. (2008). Language Intervention Practices for School-Age Children with Spoken Language Disorders: A Systematic Review. *ProQuest Health and Medical Complete*, 39, S110-S137.

Kenniscentrum/
Innovatie van zorgverlening
www.kenniscentrumvz.hu.nl

Logopedie bij leerlingen vanaf 8 jaar Gerda Bruinsma

Literatuur



Dungen van den, L. & Verboog, M. (2005). *Kinderen met taalontwikkelingsstoornissen*. Bussum: Uitgeverij Coutinho.

Goorhuis, S.M. & Schaerlaekens, A. (2000). *Handboek taalontwikkeling, taalpathologie en taaltherapie – bij Nederlandssprekende kinderen*. Utrecht: De Tijdstroom Uitgeverij.

Hirschman, M. (2000). Language repair via metalinguistic means. *International Journal of Language and Communication Disorders*, 35, 2, p.251-268

Kenniscentrum/
Innovatie van zorgverlening
www.kenniscentrumvz.hu.nl

Logopedie bij leerlingen vanaf 8 jaar Gerda Bruinsma

Literatuur



Nippold, M.A. (2007). *Later language development: school-age children, adolescents and young adults*. Austin: Pro-ed.

Paul, R. & Norbury, C.F. (2012). *Language Disorders from Infancy through Adolescence: Listening, Speaking, Reading, Writing, and Communicating*. St. Louis, Missouri (USA): Elsevier.

Kenniscentrum/
Innovatie van zorgverlening
www.kenniscentrumvz.hu.nl

Logopedie bij leerlingen vanaf 8 jaar Gerda Bruinsma