

**KEN**  
**TALIS** Koninklijke  
 Kentalis  
Radboud Universiteit Nijmegen

## Na tien jaar leesonderwijs passende resultaten?

Loes Wauters  
Harry Knoors

Simeacongres Passende Antwoorden,  
Lunteren, 12 april 2012

---

---

---

---

---

---

---

---

---

---

**KEN**  
**TALIS**  
**LIS**

## Leesvaardigheid DSH leerlingen 2000

"Hoofdstuk 2 laat zien dat de begrijpend  
 leesscores van dove kinderen in  
 Nederland schokkend laag zijn. Een  
 grote groep van 7- tot 20-jarige dove  
 leerlingen liet een gemiddelde score  
 zien op het niveau van groep 3 van het  
 basisonderwijs "  
 (Wauters, 2005, p. 149)



April 12, 2012 Na tien jaar leesonderwijs passende resultaten? – Loes Wauters & Harry Knoors 2

---

---

---

---

---

---

---

---


---

---

**KEN**  
**TALIS**  
**LIS**

## Wauters, 2005

- 464 dove leerlingen
- 7 - 20 jaar, gemiddeld 12;9
- Fletcher > 80 dB
- Geen CI
- 392 in dovenonderwijs (84,5%)
- 72 in SH of reguliere scholen
- 15 kinderen met dove ouders
- Gemiddeld 7 jaar onderwijs gevolgd
- 90% van de populatie
- Aarnoutse test voor begrijpend lezen



April 12, 2012 Na tien jaar leesonderwijs passende resultaten? – Loes Wauters & Harry Knoors 3

---

---

---

---

---

---

---

---

---

---

## Vermeulen, 2007



- 50 dove leerlingen met CI
- 7 - 22 jaar, gemiddeld 12;9
- 17 in dovenonderwijs (34%)
- 33 in SH of reguliere scholen
- Vergelijking met Wauters, 2005
- 4 leeftijdsgroepen
- Minimaal 3 jaar CI gebruik
- Leeftijd bij implantatie gemiddeld 6 jaar (2;3-12;2)
- Aarnoutse test voor begrijpend lezen



---

---

---

---

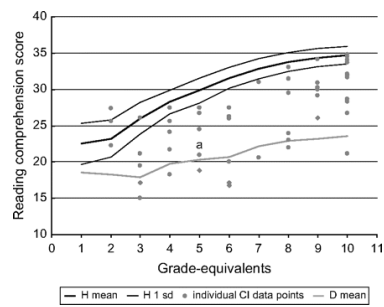
---

---

---

---

## Vermeulen, 2007



---

---

---

---

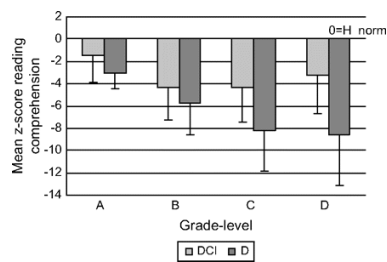
---

---

---

---

## Vermeulen, 2007



---

---

---

---

---

---

---

---

## Vlaanderen: Van der Kant et. al., 2010

- 44 CI kinderen (53% dovenonderwijs)
- 30 kinderen met hoortoestel
- 6 - 13 jaar, gemiddeld 10;6
- vergelijking Wauters, 2005 en Vermeulen, 2007
- CI gebruik tussen 2 maanden en 10 jaar
- Leeftijd bij implantatie gemiddeld 4 jaar (0;5-10;8)
- Aarnoutse test voor begrijpend lezen




---

---

---

---

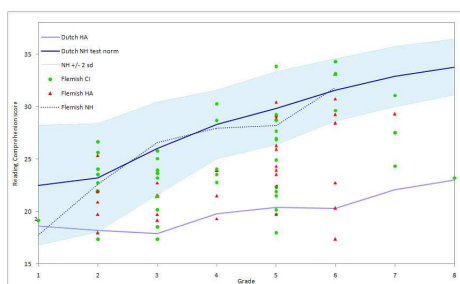
---

---

---

---

## Van der Kant et. al., 2010




---

---

---

---

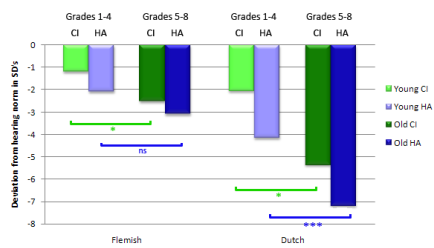
---

---

---

---

## Van der Kant et. al., 2010




---

---

---

---

---

---

---

---

## Conclusies uit van der Kant et. al., 2010

Results of Study 1 showed significantly better reading levels for the two Flemish groups. These differences may reflect Belgian policy aiming at early implantation and the use of spoken language communication.



Three factors appear to explain the better reading of Flemish children with CIs: amount of spoken language input in communication, access to spoken language through a cochlear implant, and age at implantation.

---

---

---

---

---

---

---

---

---

---

## Wat denkt U?

Heeft Van der Kant gelijk?

Hoe heeft leesvaardigheid zich bij DSH in Nederland ontwikkeld sinds 2000?



---

---

---

---

---

---

---

---

---

---

## Huidige onderzoeksgroep

- 87 leerlingen
- 43 doof, 41 slechthorend (3 geen info)
- Gemiddelde leeftijd: 10;6 (range: 7;6-13;10)
- Dove leerlingen: 19 BaO (43%), 25 SO
- Dove leerlingen: 29 CI, 14 geen CI
- Leeftijd implantatie CI: 0;10 – 10;5 (gem: 3;11)  
53% voor 2,5 jaar – 21% tussen 2 en 6 jaar – 26% na 6 jaar
- CITO Begrijpend lezen

---

---

---

---

---

---

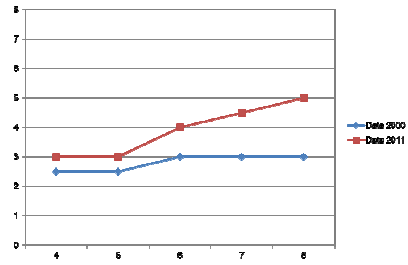
---

---

---

---

## Gegevens t.o.v. Wauters (2005)




---

---

---

---

---

---

---

---

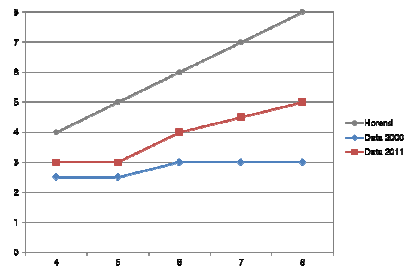
---

---

---

---

## Gegevens t.o.v. Wauters (2005)




---

---

---

---

---

---

---

---

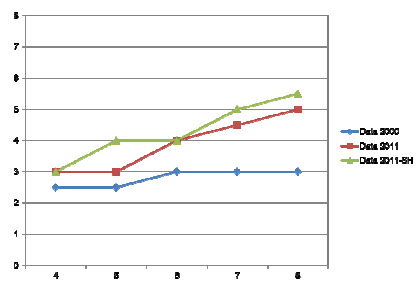
---

---

---

---

## Data zonder SH




---

---

---

---

---

---

---

---

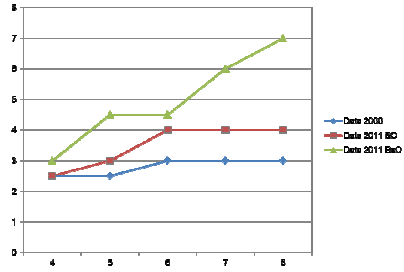
---

---

---

---

## SO vs. BaO




---

---

---

---

---

---

---

---

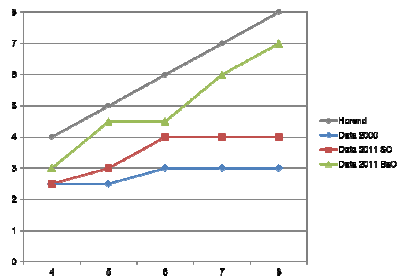
---

---

---

---

## SO vs. BaO




---

---

---

---

---

---

---

---

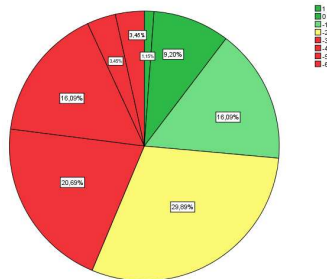
---

---

---

---

## Leeftijdsadequat?



Data 2000: 4,3%  
Data 2011: 10,3%

---

---

---

---

---

---

---

---

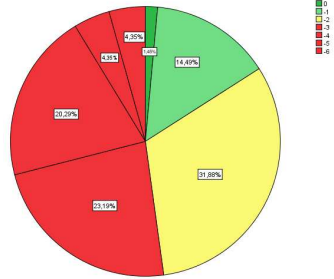
---

---

---

---

## Speciaal onderwijs




---

---

---

---

---

---

---

---

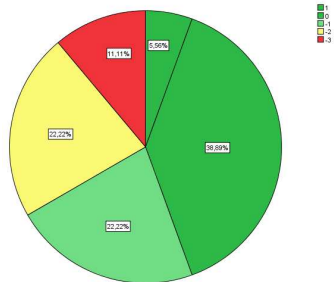
---

---

---

---

## Basisonderwijs




---

---

---

---

---

---

---

---

---

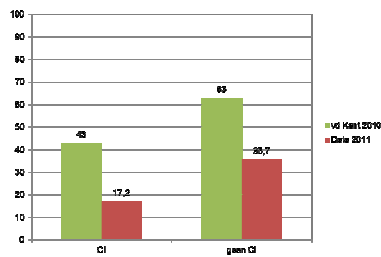
---

---

---

## Vergelijking Vlaanderen (van der Kant, 2010)

Percentage leerlingen > 2 standaarddeviaties onder het gemiddelde




---

---

---

---

---

---

---

---

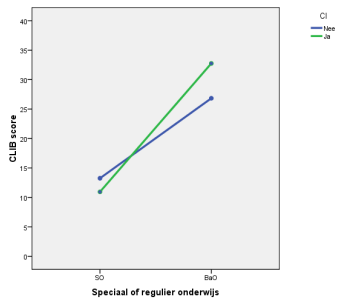
---

---

---

---

## Succesfactoren



---

---

---

---

---

---

---

---

---

---

## Concluderend

- Gemiddeld vooruitgang t.o.v. onderzoek Wauters
- Vergelijking met van der Kant in Vlaanderen lijkt gunstig: minder leerlingen met grote achterstand
- CI als zodanig lijkt geen effect te hebben, als je schoolsetting niet meeneemt
- Toch 43% ruim ( $\geq 3$  groepen) onder leeftijdsniveau
- Groep representatief? Ongeveer 12% van populatie SO.

---

---

---

---

---

---

---

---

---

---

## Hoe nu verder?

- Herkennen jullie dit beeld?
- Wat te doen voor verdere verbetering?

---

---

---

---

---

---

---

---

---

---



**KEN  
TALIS** Koninklijke  
Kentalis

Radboud Universiteit Nijmegen

Bedankt voor uw aandacht

---

---

---

---

---

---

---

---