

K E N
T A S
L I S

Koninklijke
Kontolie

UMC St Radboud

N S D S K

CI en ouder-kind interactie

Evelien Dirks en Kristel Schlangen
Margreet Langereis
Harry Knoors

Simoa 2011

K E N
T A S
L I S

UMC St Radboud

N S D S K

Invloed van stress

- Taalontwikkeling
- Gedrag van het kind
- Ouder-kind interactie

Simoa 2011

K E N
T A S
L I S

UMC St Radboud

N S D S K

Ouder-Kind Interactie

In vergelijking met horende kinderen:

- Vaker miscommunicatie
- Kortere interacties
- Initiatief vaker bij ouder
- **Geen verschil in de kwaliteit van de hechting!**

Simoa 2011

K E N
T A S
L I S

UMC St Radboud

N S D S K

Doel van de studie

- De mate van stress beleving van ouders rondom de periode van CI implantatie en revalidatie in kaart brengen.
- De mogelijke relatie tussen de beleefde stress en ouder-kind interactie bekijken.

Simoa 2011

K E N
T A S
L I S

UMC St Radboud

N S D S K

Methode

3 groepen kinderen

- 5 CI kinderen, leeftijd 11- 19 maanden
- 5 SH kinderen, leeftijd 11-23 maanden
- 4 NH kinderen, leeftijd 11-18 maanden

Materiaal

- Parental Stress Index
- Erickson Scales
- Reynell

Simoa 2011

K E N
T A S
L I S

UMC St Radboud

N S D S K

Follow-up

- De CI kinderen werden een week voor implantatie, twee weken na implantatie en een week na de eerste afregeling getest en vervolgens 3, 12 en 24 maanden na implantatie.
- De groep normaal horende en slechthorende kinderen werden op vergelijkbare momenten getest met uitzondering van de 3 momenten rondom implantatie en fitting.

Simoa 2011

K E N T R A L I S UMC St Radboud N S D S K

Parental Stress Index

Ouder domein	Kind domein
<ul style="list-style-type: none"> • Competentie • Rolrestrictie • Hechting • Depressie • Gezondheid • Sociale isolatie • Relatie 	<ul style="list-style-type: none"> • Aanpassing • Stemming • Afleidbaarheid • Veeleisendheid • Positieve bekrachtiging • Acceptatie

Simoa 2011 7

K E N T R A L I S UMC St Radboud N S D S K

Erickson scales

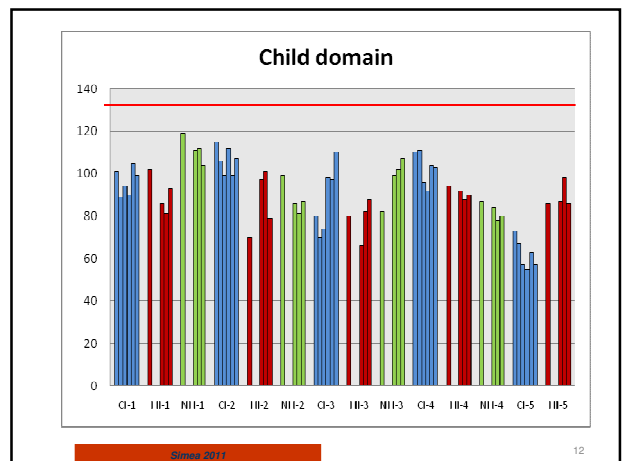
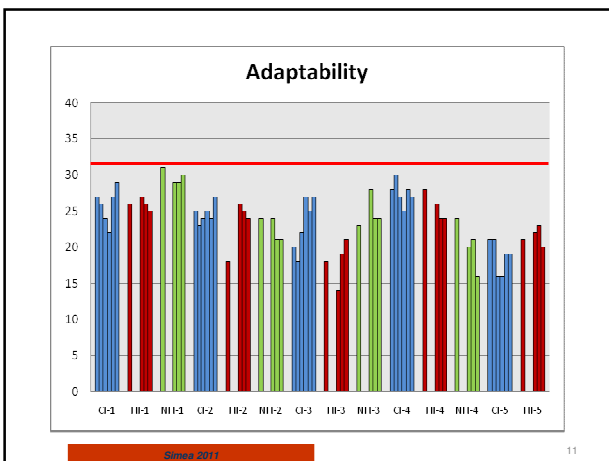
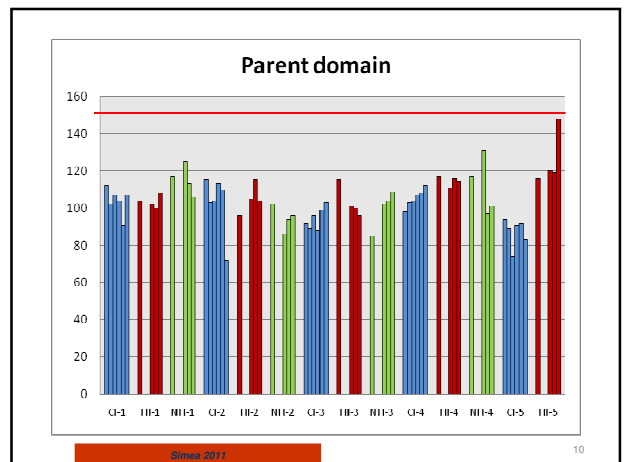
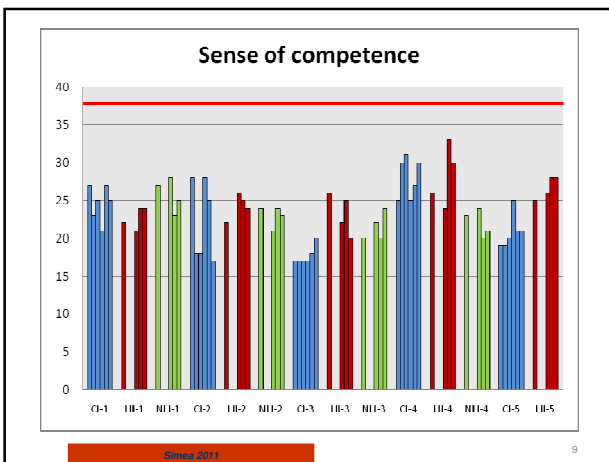
Ouder schalen:

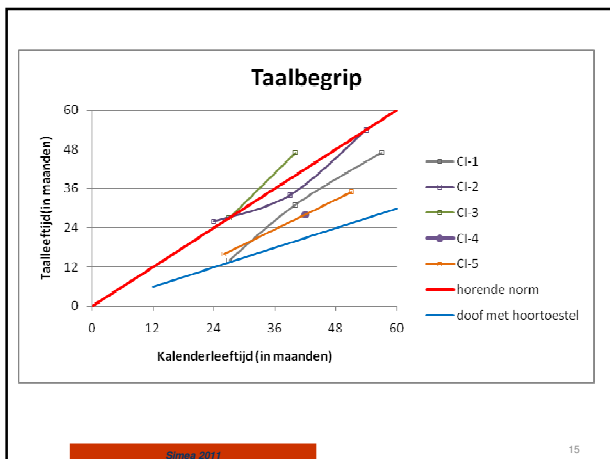
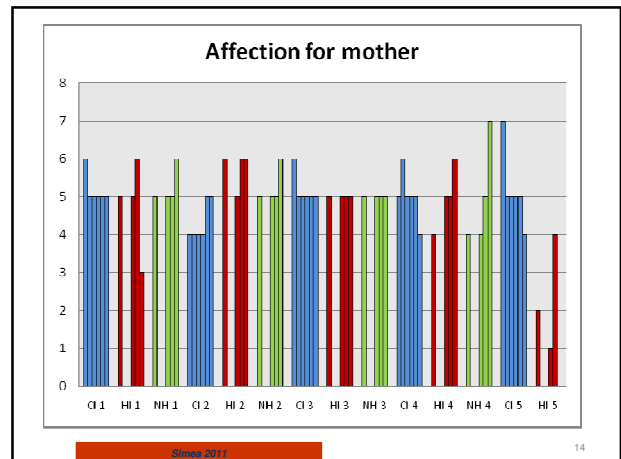
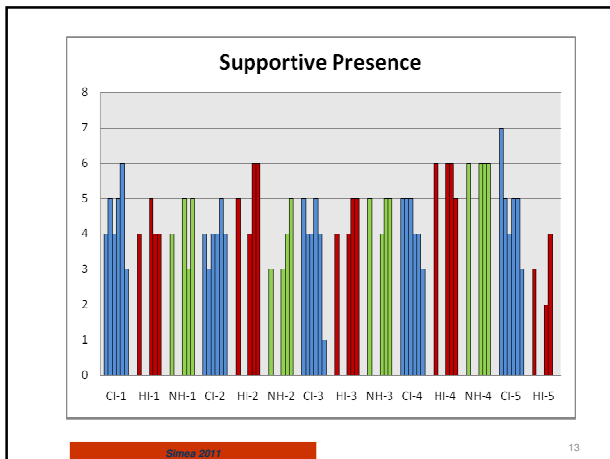
- Ondersteunende aanwezigheid
- Respecteren van autonoom gedrag van het kind
- Structureren en grenzen stellen
- Kwaliteit van instructie

Kind schalen:

- Negatief gedrag van het kind
- Meegaandheid
- Vertrouwen op hulp moeder
- Genegenheid voor moeder

Simoa 2011 8





KLEIN TALEN UMC St Radboud NSD&K

Conclusie (1)

Stress beleving

- Geen verschillen binnen de CI groep tussen de verschillende meetmomenten.
- Alleen een verschil in de mate van stress beleving tussen de 3 groepen wat betreft isolatie
> SH kinderen scoren lager dan CI en horende kinderen.

Simoa 2011 16

KLEIN TALEN UMC St Radboud NSD&K

Conclusie (2)

Ouder-kind interactie

- Verschil tussen de 3 groepen in de mate van ondersteunende aanwezigheid op laatste meetmoment. CI kinderen scoren lager.
- Geen verschillen binnen CI groep tussen de verschillende meetmomenten.

Simoa 2011 17

KLEIN TALEN UMC St Radboud NSD&K

Discussie

Er is geen extra aandacht in de begeleiding rondom CI nodig dat gericht is op stress?

Simoa 2011 18